



UNIVERSITÉ
LAVAL

LE MODÈLE DU COMPORTEMENT PRÉVENTIF AU TRAVAIL : COMPRENDRE LES LEVIERS POUR PRÉSERVER LA SANTÉ ET LA PARTICIPATION DES TRAVAILLEURS

Alexandra Lecours, erg, PhD & Charles Groleau, étudiant en ergothérapie
Université Laval

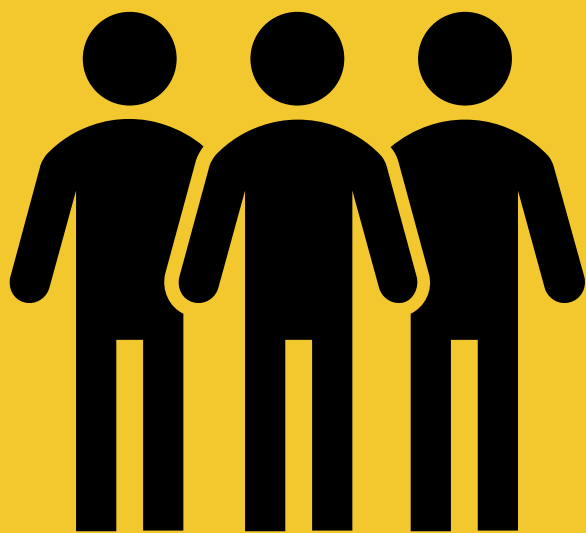
Centre interdisciplinaire de recherche en réadaptation et intégration sociale

alexandra.lecours@fmed.ulaval.ca

OBJECTIF DE LA PRÉSENTATION:

COMPRENDRE COMMENT LE MODÈLE DU COMPORTEMENT
PRÉVENTIF AU TRAVAIL PEUT PERMETTRE DE SOUTENIR LA
PRÉPARATION, L'ACCÈS ET LE MAINTIEN EN EMPLOI DES
PERSONNES VIVANT AVEC UNE INCAPACITÉ

Portrait de la situation actuelle



Les déterminants du retour au travail sain et durable

Facteurs liés à la personne

(p.ex. habiletés physiques, relationnelles ou affectives)

Facteurs liés à l'organisation de travail

(p.ex. culture, ressources, poste et tâches, syndicat)

Facteurs liés au système de santé

(p.ex. professionnels impliqués, services et soins)

Facteurs liés au système d'indemnisation

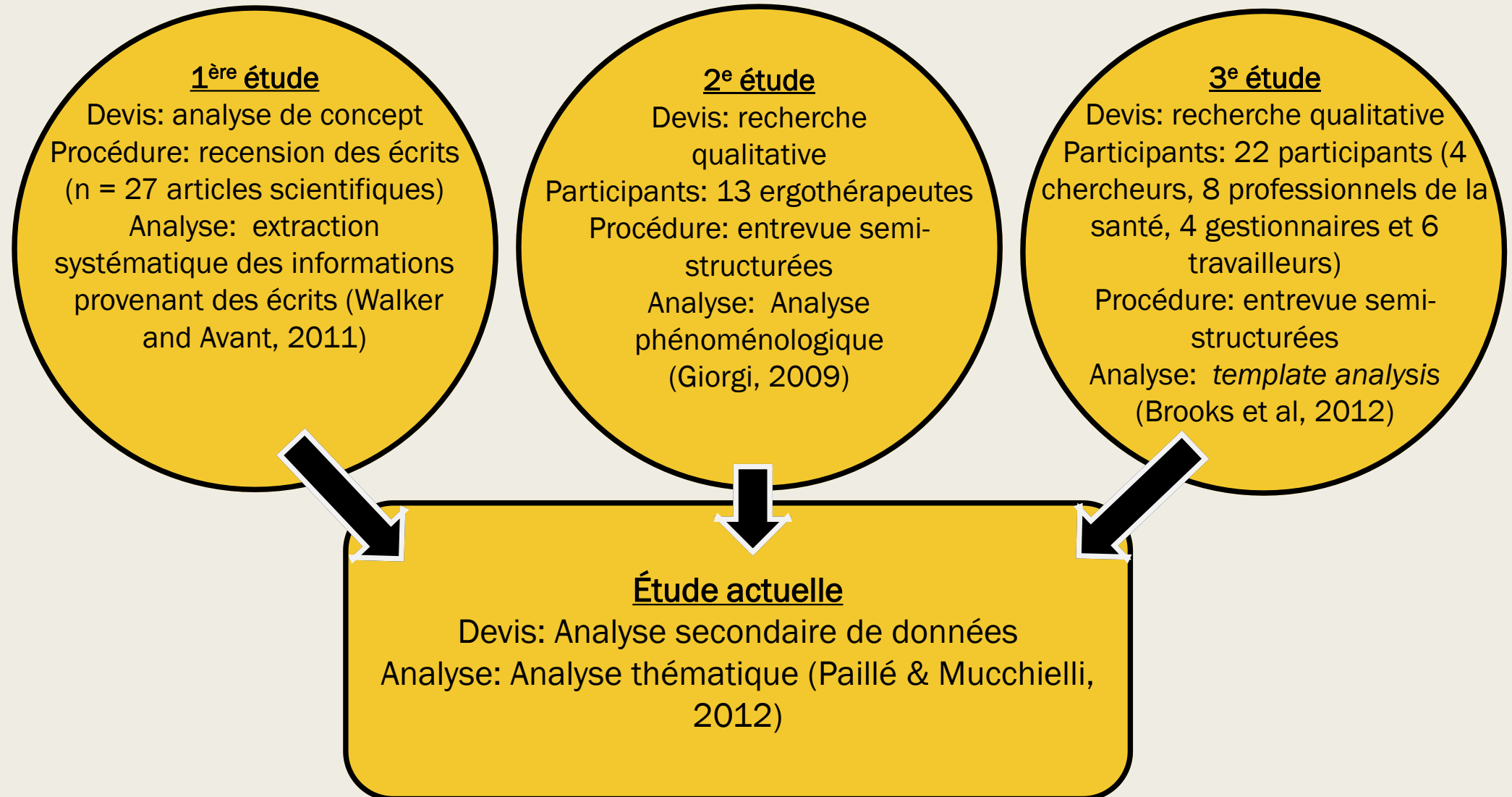
(p.ex. lois, règlements, accès à un conseiller)



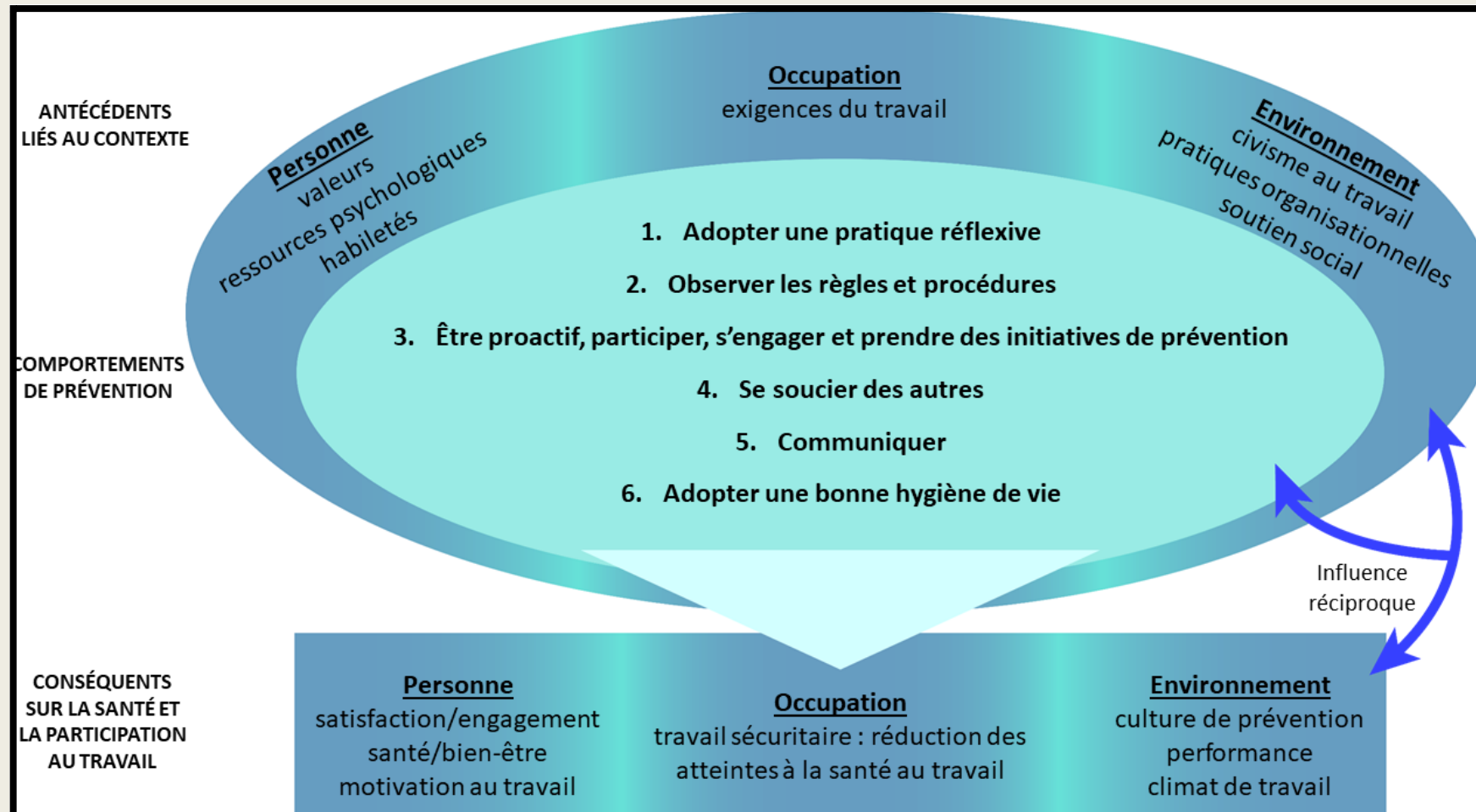
QUELS SONT LES COMPORTEMENTS DE PRÉVENTION AU TRAVAIL?

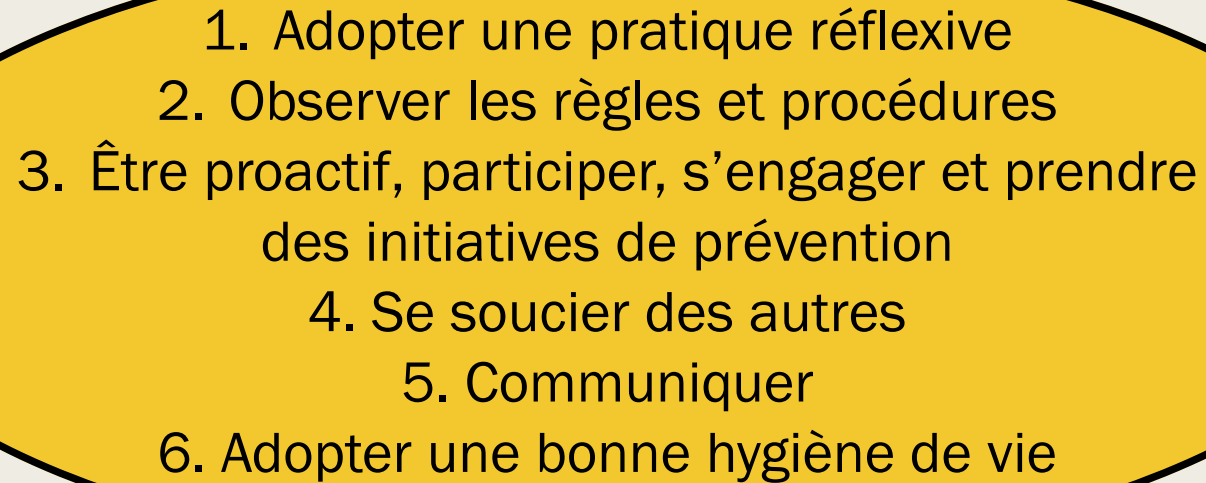
Les comportements?
Les facteurs contextuels?
Les conséquents?

Pour ce faire...



Le modèle du comportement préventif au travail



- 
1. Adopter une pratique réflexive
 2. Observer les règles et procédures
 3. Être proactif, participer, s'engager et prendre des initiatives de prévention
 4. Se soucier des autres
 5. Communiquer
 6. Adopter une bonne hygiène de vie

LES COMPORTEMENTS



Personne

Satisfaction/engagement
Santé/bien-être
Motivation au travail

Occupation

Travail sécuritaire:
réduction des atteintes
à la santé au travail

Environnement

Culture de prévention
Performance
Climat de travail

LES CONSÉQUENTS

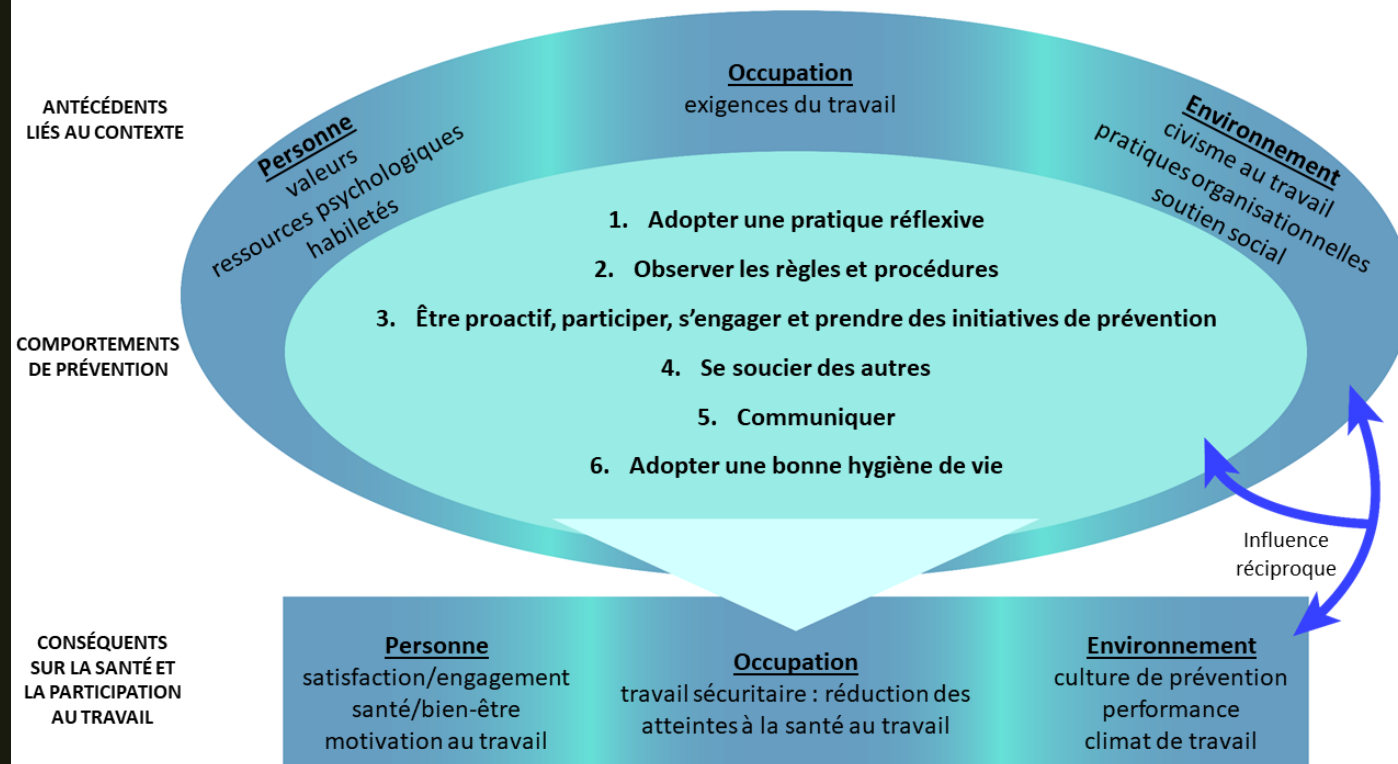
Le modèle en quatre mots:

Polyvalence

Interdépendance

Santé

Holisme



ET POUR RÉPONDRE À
NOTRE OBJECTIF DE
DÉPART...



Merci

Pour information supplémentaire : Alexandra.Lecours@fmed.ulaval.ca